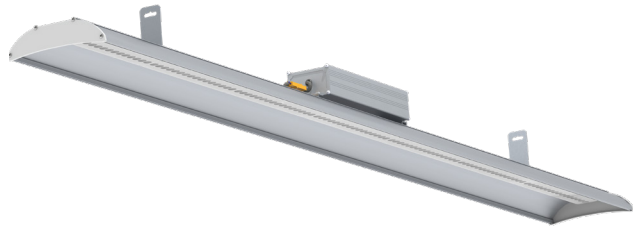


Linear Highbay



IP40 / 20



Informations Produit

Le Tungsramp Linear Highbay est une solution d'éclairage simple et efficace pour les zones de travail, créant ainsi une ambiance bien plus chaleureuse et claire dans les entrepôts, les commerces ou encore dans les zones de fabrication. Avec ses deux designs d'optique et son efficacité énergétique, il s'agit d'une solution adaptée pour une multitude d'applications facile à installer pour peu de maintenance.

Avantages

- Jusqu'à 50% d'économies d'énergie comparé aux Highbay équipés de tubes fluorescents T5
- Remplacement direct des Highbay T5
- Fonctionnel, design sobre et esthétique
- Solution accessible pour remplacement ou nouvelle installation
- Frais de remplacement et de maintenance réduits

Caractéristiques techniques

- Jusqu'à 110lm/W d'efficacité lumineuse
- Durée de vie de 50 000 heures (L70)
- Tension nominale: 220-240V
- Fréquence (en marche): 50/60Hz
- Disponible en 2 versions allant jusqu'à 12 000 lumens (avec kit duplicateur allant jusqu'à 24000lumens)
- Température de couleur : 4000K
- Indice de rendu des couleurs : IRC80+
- Angle d'ouverture : 100° par défaut, facilement remplaçable avec l'option optique plastique de 50° - peut être commandée comme accessoire
- Kit de montage duplicateur pour assembler deux luminaires l'un à l'autre, disponible pour la version avec le plus grand nombre de lumens.
- Température (en marche) : -20°C à +45°C
- Protection IP40 pour la partie optique/ IP20 pour le driver
- Protection IEC Classe I

Structure du luminaire

- Boîtier de couleur grise en aluminium extrudé pour une bonne dissipation de la chaleur et lentille en acrylate
- Testé au fil incandescent à 650°C
- Kit de suspension inclus dans la boîte
- Kit duplicateur pour la version ayant le plus de lumens

Zones d'application



Entrepôts/ Centres
de distribution /
Usines



Gymnases/
Autres zones intérieures à haut plafond

Détails de la gamme

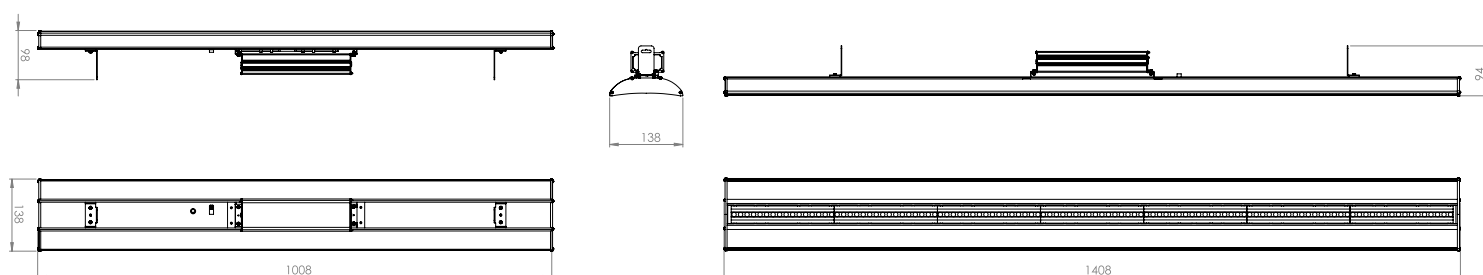
Code Produit	Code Produit (DS)	Description	Lumens (lm)	Puissance (W)	Efficacité lumineuse (lm/W)	T°C (K)	IP (optique)	IP (driver)	Contrôle	IRC
93110385	93113230	LED Linear HighBay G1 TU 4ft 75W 840	8250	75	110	4000K	IP40	IP20	No	80+
93110756	93113231	LED Linear HighBay G1 TU 5ft 110W 840	12100	110	110	4000K	IP40	IP20	No	80+

*Accessoires ajustables

93113202	TBD	LED Linear HighBay G1 TU 50°Lens 5 pcs
93113203	TBD	LED Linear HighBay G1 TU 50°Lens 7 pcs
93114138	TBD	LED Linear HighBay Duplicator Kit

*Accessoires à commander séparément

Dimensions (mm)



Modèle	Luminaire (incl. driver)	Driver	Poids incl. driver (kg)
LED Linear Highbay G1 TU 4ft xxx	1008x138x98mm	210x65x40mm	2.0
LED Linear Highbay G1 TU 5ft xxx	1408x138x98mm	210x65x40mm	2.2

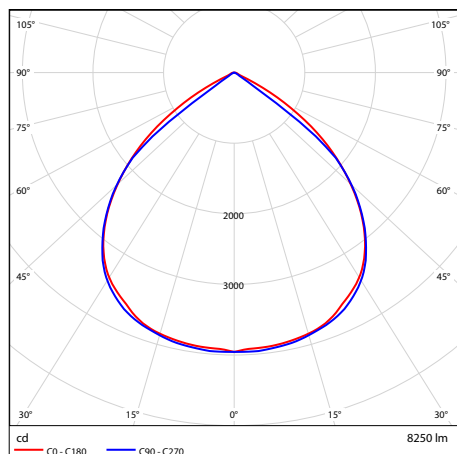


Informations relatives à la commande

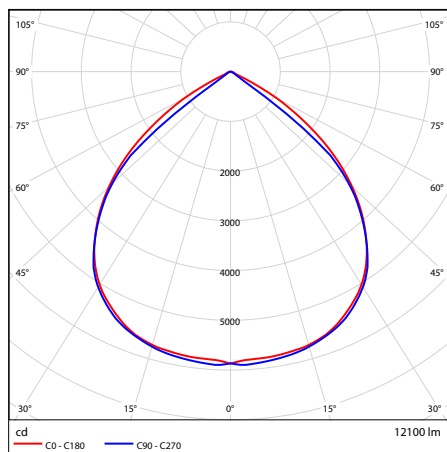
Code Interne	Génération	Marque	Longueur	Puissance	IRC	T°C	Livraison
LED Linear Highbay	G1 - Generation 1	TU - TUNGSRAM	4ft - 1000mm 5ft - 1400mm	75W 110W	8 - 80 CRI	40 - 4000K	DS - Direct Shipment

Exemple: LED Linear Highbay G1 TU 4ft (1008mm) 75W 840 - 4000K T°C 75W Linear Highbay avec optique 100°, IRC80+

Photométries



75W 4000K



110W 4000K

Photometry is based on LM79

Normes et conformités

Marquage réglementaire : CE

Règlements : 2014/35/UE, 2014/30/UE, 2011/65/UE, (cadre 2009/125/CE) UE/1194/2012 modifié par UE 2015/1428, (cadre 2010/30/CE) 874/2012 et 518/2014*, 2012/19/UE*

Normes harmonisées : EN 60598, EN 62493, EN 61547, EN55015, EN 61000, consulter la déclaration de conformité CE et au dossier technique pour plus de détails

Groupe d'évaluation des risques photo-biologiques 1. Le produit est considéré comme sûr et ne présente aucun risque photo-biologique

*pas sur DOC