



Linear Indirect



FICHA TÉCNICA

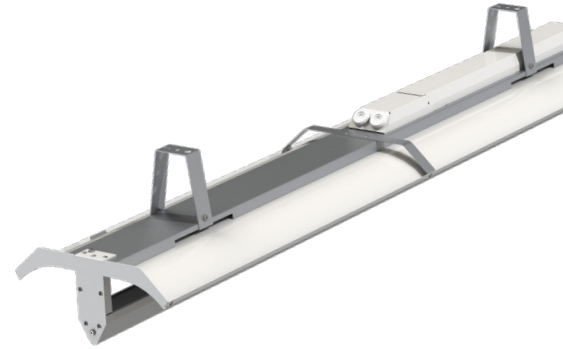


Información de producto

La nueva gama Tungstram Linear Indirect está diseñada para proporcionar una iluminación eficiente para aplicaciones comerciales y educativas. Estos dispositivos de iluminación eficientes tienen una larga vida útil y ofrecen una eficacia notable (hasta 135 lm / W), lo que permite un menor mantenimiento y costes de funcionamiento.

Características y beneficios

- Iluminación visualmente atractiva con IRC 80+
- Alta eficiencia luminosa con deslumbramiento mínimo (<IDU19) debido a la solución reflectora indirecta
- Proporciona una fuerte iluminación horizontal y vertical.
- Disponible en dos longitudes: 1250 y 1650 mm.
- DALI opcional o control estático
- Reemplazo eficiente de energía para soluciones tradicionales de LFL
- Larga vida útil y bajo mantenimiento: L90B50 75.000+ horas
- Ensamblado con chips LED Nichia y controlador estático Tridonic o BAG DALI
- Disponible en 3500K (listado), pero 3000K y 4000K CCT
- 5 potencias diferentes (de 20W a 50W) y hasta 135 lm / W de eficacia, 77W 10.000lm opcional
- PF ≥0.92
- Temperatura de funcionamiento de + 5 °C a + 35 °C
- 220-240V, 50 / 60Hz



Instalación

Montaje en superficie y suspendido (opcional). Se incluyen 2 soportes de montaje con cada accesorio. Disponibles también kits de cables de suspensión.

Compartimento eléctrico y de engranajes

- La protección contra sobrecarga térmica apaga la luminaria cuando las temperaturas del sistema exceden las condiciones de funcionamiento diseñadas
- THD: <20%

Estructuras y materiales

- Disipador de calor totalmente reciclable
- Clasificación IP: IP20

Áreas de aplicación



Aplicaciones
cielorrasos bajos



Industria /
Almacenes



Comercio

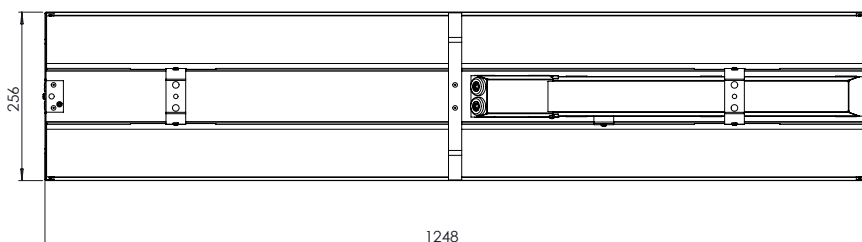
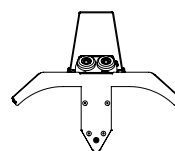
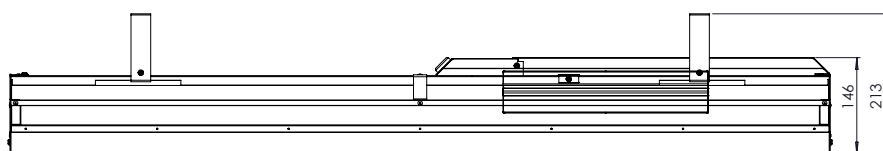


Zonas
comerciales

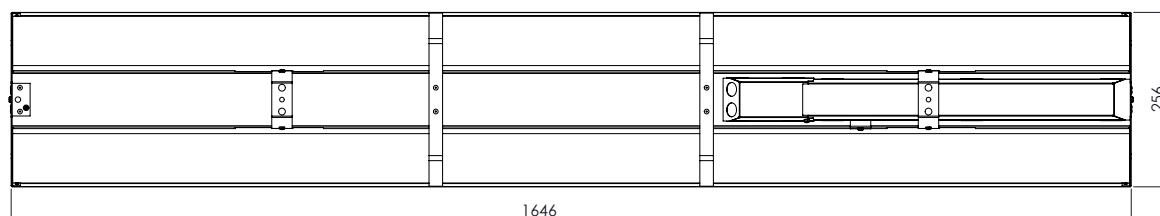
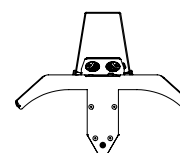
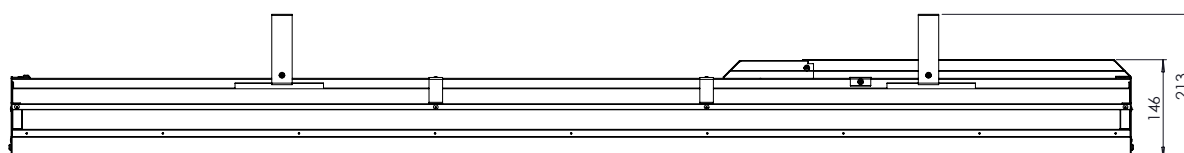
Resumen especificaciones

Código producto	Descripción	Potencia (W)	Lúmenes salida (lm)	Eficacia (lm/W)	Voltaje (V)	Corriente entrada (mA)	Control	CCT (K)	IRC	Óptica
TBD	TU LINEAR INDIRECT 22W 12 835 S11 ST	22	3000	136	220-240	100	Estático	3500	> 80	Ancha
TBD	TU LINEAR INDIRECT 22W 12 835 D11 ST	22	3000	136	220-240	100	DALI	3500	> 80	Ancha
93114760	TU LINEAR INDIRECT 30W 12 835 S11 ST	30	4000	133	220-240	136	Estático	3500	> 80	Ancha
93114761	TU LINEAR INDIRECT 30W 12 835 D11 ST	30	4000	133	220-240	136	DALI	3500	> 80	Ancha
93114762	TU LINEAR INDIRECT 38W 12 835 S11 ST	38	5000	132	220-240	175	Estático	3500	> 80	Ancha
93114763	TU LINEAR INDIRECT 38W 12 835 D11 ST	38	5000	132	220-240	175	DALI	3500	> 80	Ancha
93114764	TU LINEAR INDIRECT 40W 16 835 S11 ST	40	5300	133	220-240	181	Estático	3500	> 80	Ancha
93114765	TU LINEAR INDIRECT 40W 16 835 D11 ST	40	5300	133	220-240	181	DALI	3500	> 80	Ancha
93115046	TU LINEAR INDIRECT 50W 16 835 S11 ST	50	6800	136	220-240	227	Estático	3500	> 80	Ancha
93115047	TU LINEAR INDIRECT 50W 16 835 D11 ST	50	6800	136	220-240	227	DALI	3500	> 80	Ancha

Dimensiones (mm)



Potencia: 22W, 30W, 38W
Peso: 4.8kg



Potencia: 40W, 50W
Peso: 5.9kg

Normativa y estándares

Marca reglamentaria: CE

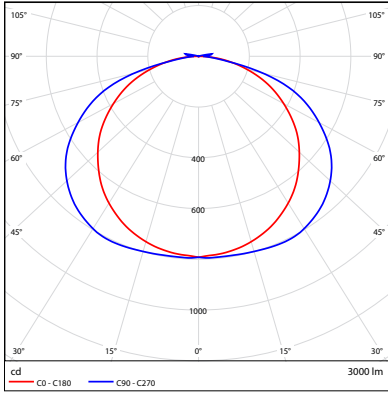
Reglamento: 2014/35 / UE, 2014/30 / UE, 2011/65 / UE, (marco 2009/125 / CE) UE / 1194/2012 modificado por UE 2015/1428, (marco 2010/30 / CE) 874/2012 y 518/2014 *, 2012/19 / UE *

Estándares armonizados: EN 60598, EN 62493, EN 61547, EN55015, EN 61000, ver la Declaración de conformidad CE y Archivo Técnico para más detalles

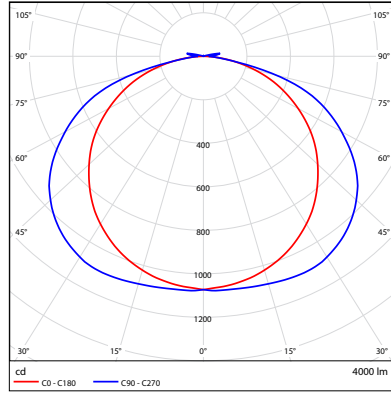
Grupo de evaluación de riesgos fotobiológicos 0. El producto se considera seguro, no presenta ningún riesgo fotobiológico.

* no en DOC

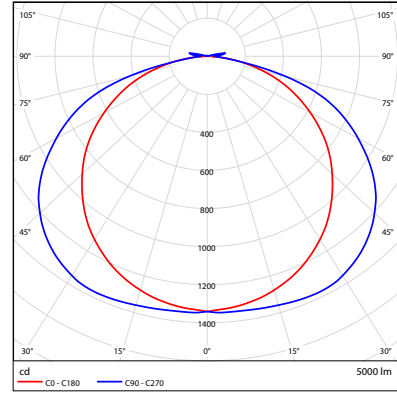
Datos fotométricos - 4000K



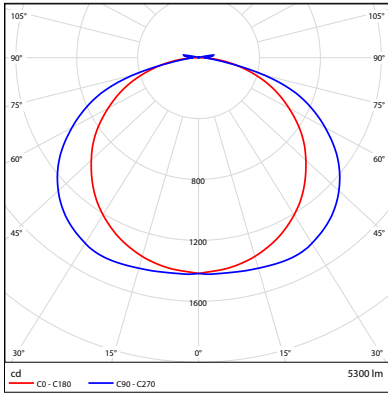
22W - 3000lm



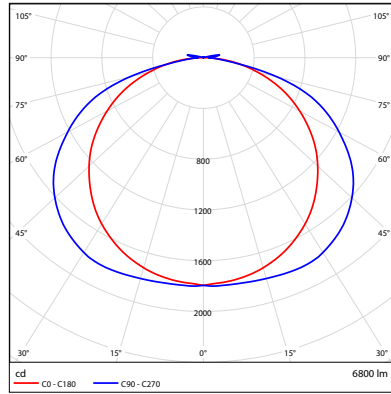
30W - 4000lm



38W - 5000lm



40W - 5300lm



50W - 6800lm

Fotometría basada en LM79

Opciones de configuración

Código interno	Potencia	Largo	Color luz (IRC + CCT)	Control	Montaje	Otros
TU LINEAR INDIRECT	22W 30W 38W 40W 50W	12 - 1250 mm 16 - 1650 mm	830 - 80 IRC, 3000K 835 - 80 IRC, 3500K 840 - 80 IRC, 4000K	S - Estático D - Dali con pulsador dim	11 - Independiente	ST - No emergencia

Ejemplo: TU LINEAR INDIRECT 22W 12 835 S11 ST

Luminaria Linear Indirect Independiente de 1450mm de largo 22W 80 IRC 3500K CCT con control estático